

Описание вариантов трассы:

Вариант 1

Вариант 1 предусматривает прохождения по существующему положению трассы Уссури, через р.п.Переяславка. По варианту предусмотрена реконструкция существующей автомобильной дороги – восстановление транспортно-эксплуатационных показателей, потребительских свойств дороги, снижение вредного воздействия на городские поселения путем проведения комплекса экологических мероприятий – установка шумозащитных экранов, замена окон на стеклопакеты в жилой застройке прилегающей к дороге, исключение сброса стоков в водные объекты, установка локальных очистных сооружений на мостовом переходе.

По варианту предусмотрена реконструкция существующей дороги, а также искусственных сооружений на ней – в соответствии с требованиями обеспечения расчетных скоростей и перспективных грузонапряженности и интенсивности движения.

Вариант 2

Вариант 2 предусматривает обход р.п.Переяславка слева по ходу километража а/д Уссури.

Вариантом предусмотрен выкуп земель лесного фонда, сельхоз угодий. Часть протяжения проходит по землям городских поселений.

Вариантом предусмотрено строительство нового участка длиной 8,75км, с строительством нового мостового перехода через р.Кия длиной 165м, строительство мостового перехода через временно действующий ручей – длиной 40м, а также устройство водопропускных труб.

В виду прохождения трассы обхода через обжитую местность предусмотрены мероприятия по восстановлению и рекультивации земель, закреплению оброек.

Вариант 3

Вариант 3 предусматривает обход р.п.Переяславка справа по ходу километража а/д Уссури.

Вариантом предусмотрен выкуп земель лесного фонда, сельхоз угодий. Часть протяжения проходит по землям городских поселений.

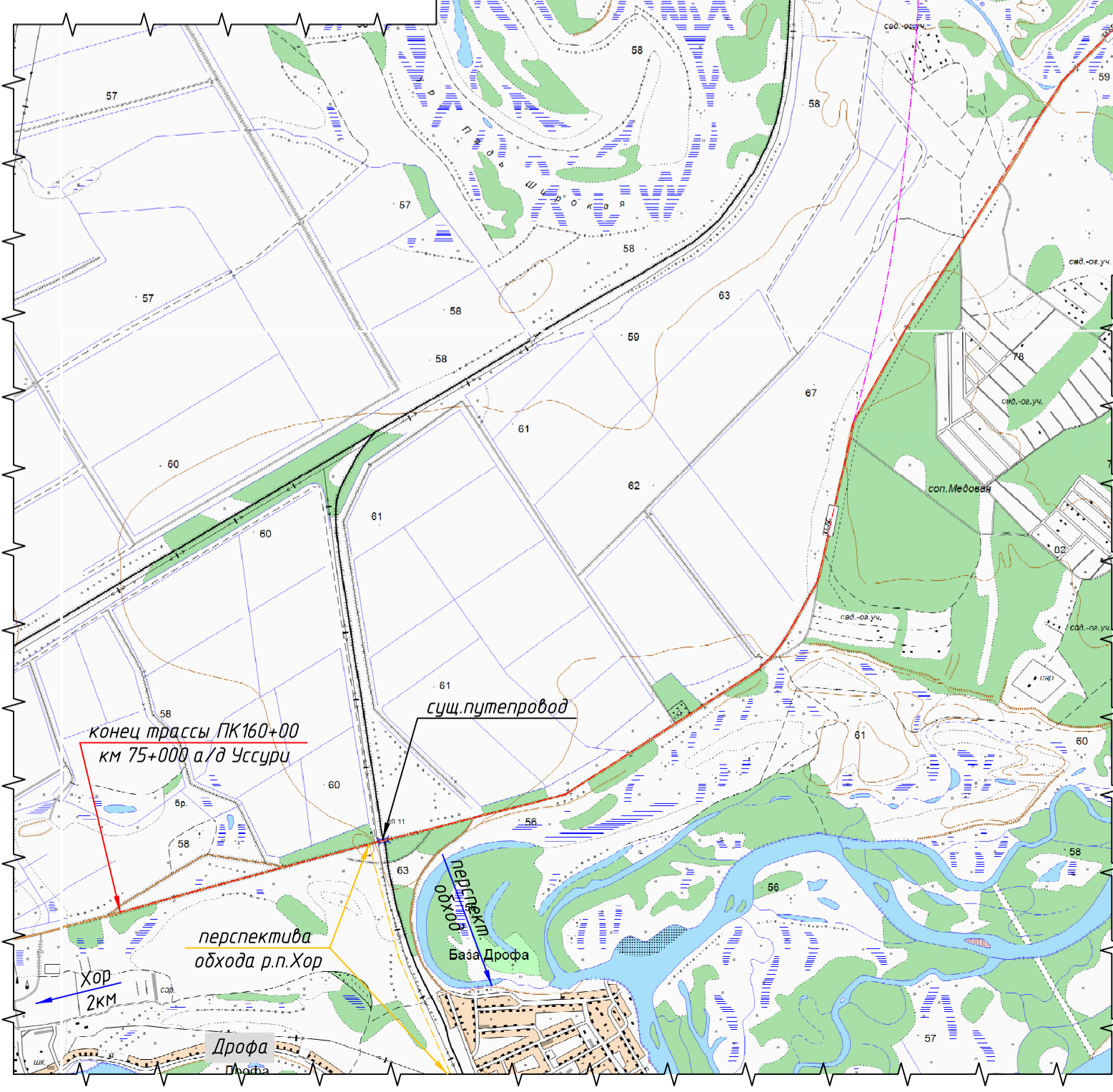
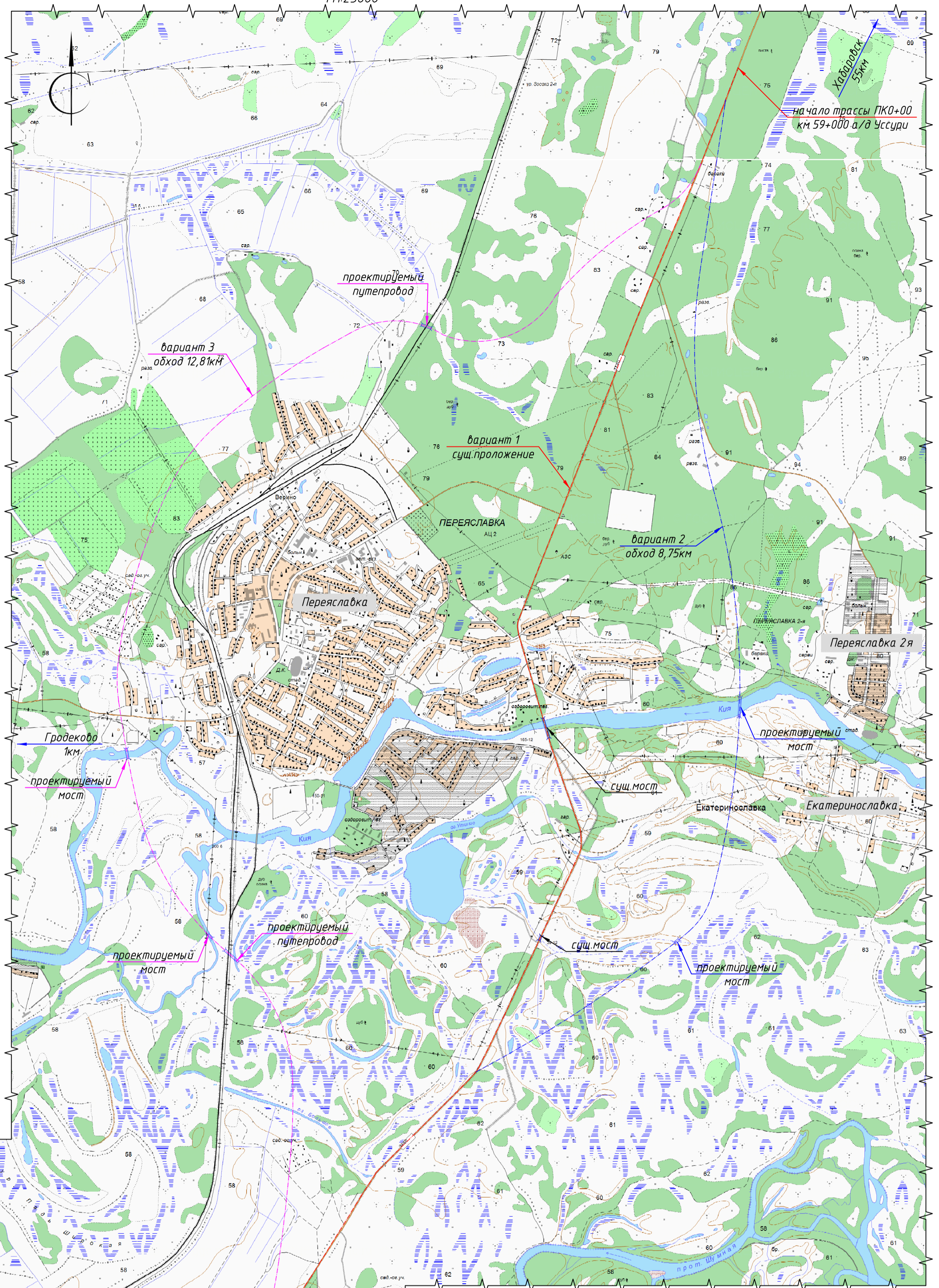
Вариантом предусмотрено строительство нового участка длиной 12,81км, с строительством нового мостового перехода через р.Кия длиной 85м, строительство мостового перехода через протоку р.Кия – длиной 140м, строительство двух новых путепроводов через железную дорогу, а также устройство водопропускных труб.

В виду прохождения трассы обхода через сельхоз угодия, орошаемые земли – вариантом предусматривается комплекс охранных мероприятий, особая конструкция земляного полотна на этих землях.

Вывод:

В виду разрастания застройки вдоль реки Кия, комплекс городских поселений п.Гродеково, п.Переяславка, п.Переяславка 2я, п.Екатеринославка – рекомендуется рассматривать как единую агломерацию, которая согласно публичных данных расположена на землях типа “земли городских поселений”. Поэтому выделять “обход” данного участка не представляется экономически целесообразным из за его большого протяжения – свыше 70км.

Проектом рекомендован вариант 1, с выделением комплекса мероприятий по снижению вредного воздействия на жителей поселка.



- Условные обозначения
- вариант трассы 1 (сохранение сущ. положения)
 - вариант трассы 2
 - вариант трассы 3
 - перспектива обхода р.п.Хор
 - мосты и путепроводы

Таблица сравнения вариантов

Показатель	Изм.	Варианты трассы		
		вариант 1	вариант 2	вариант 3
Протяженность	км	16	16,5	18
Малые мосты до 60м	шт	1*	1	1
Большие мосты более 100м	шт	1*	1	1
Путепроводы через ж.д.	шт	1*	1*	3*
Водопропускные трубы	шт	12	15	17
Виды капитального строительства:				
-реконструкция	км	16	7,75	5,19
-новое строительство	км	-	8,75	12,81
Баланс земель под обход				
-земли с.х. назначения	м2	сущ. полоса отвода	172500	355000
-земли городских поселений	м2		100000	150000
-земли промышленности	м2		-	11000
-земли лесного фонда	м2		165000	124500
Мероприятия по экологии				
-защита от шума		+	-	-
-защита водных объектов		+	+	+
-защита земель		-	-	+
-защита дозвучного пространства		+	-	-
Условная стоимость	%	100	300	450
Вывод-номер по приоритетности варианта		1	2	3

Прим - * в т.ч. 1шт. сущ.

Инв. № подл. Подп. и дата. Взам. инв. №