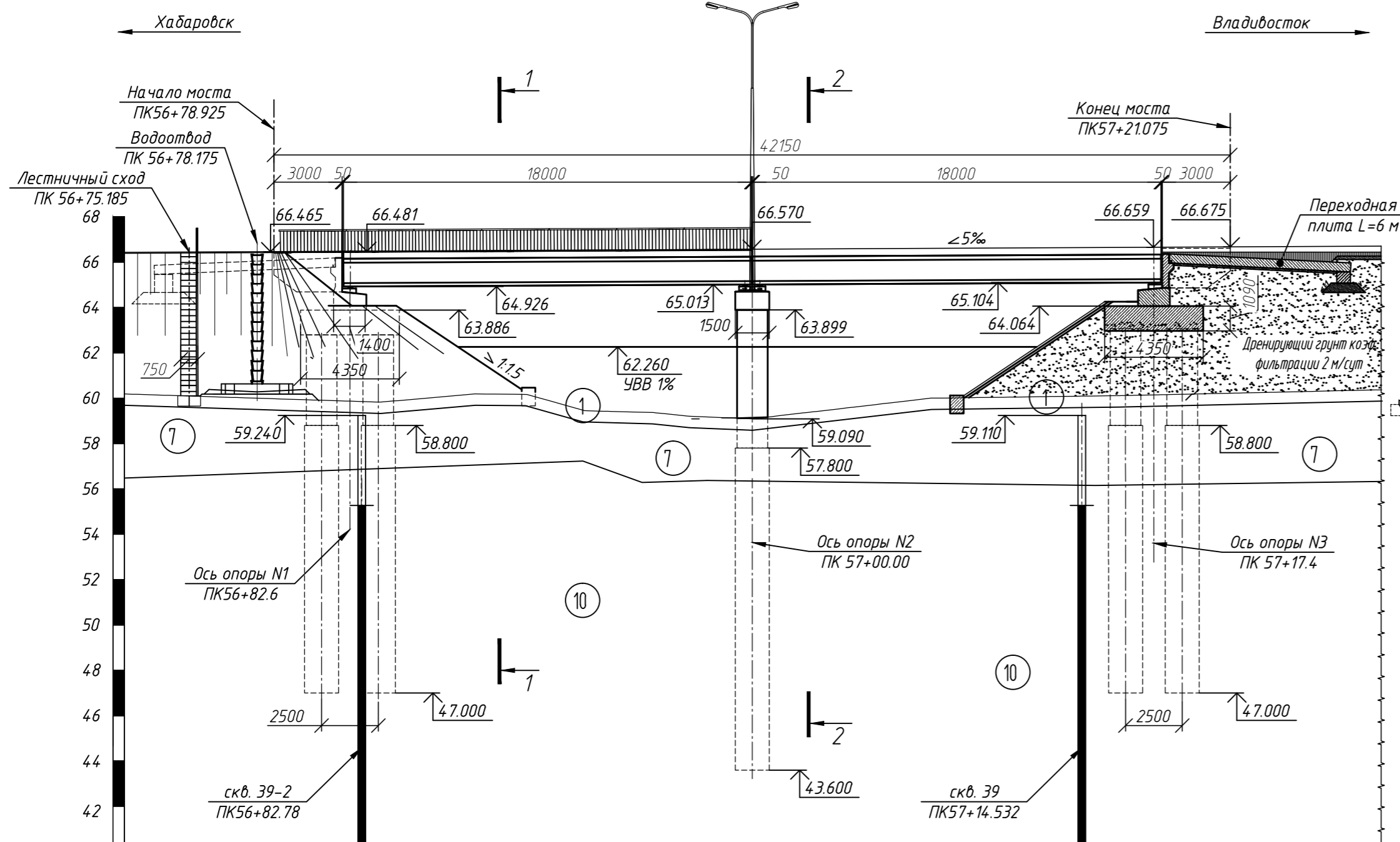


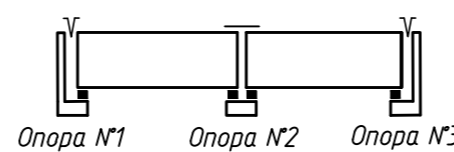
Общий вид моста



вертикальная кривая	0.005				
Отметки оси дороги, м	66.465	66.481	66.570	66.659	66.675
Отметки земли, м	59.870	59.875	59.09	60.175	60.175
Расстояние, м	3.35	17.725	17.725	3.35	

- В плане мост расположен на прямом участке трассы, в профиле имеет односторонний уклон 0.005 в сторону опоры N1.
- Система высот - балтийская.
- Все размеры на чертеже даны в миллиметрах, отметки - в метрах.
- Инженерно геологические изыскания выполнены отделом инженерных изысканий ООО ПСО «ГОРСТРОЙПРОЕКТ» в 2014г. Геологические колонки представлены по результатам изысканий Раздела 10. «Иная документация» 2 этап инженерно-геологические изыскания (камеральный) шифр 12-13/ПИР-20-И.

Схема элементов моста

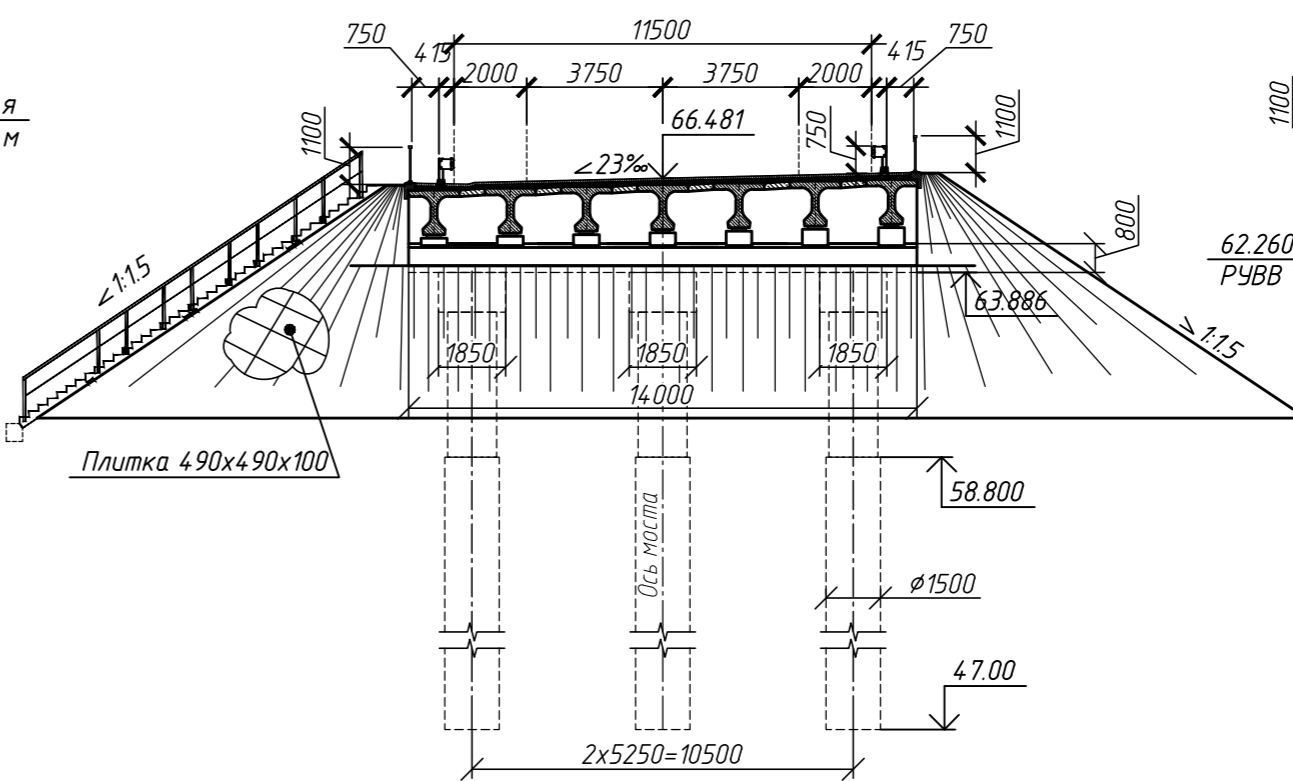


Условные обозначения грунтов:

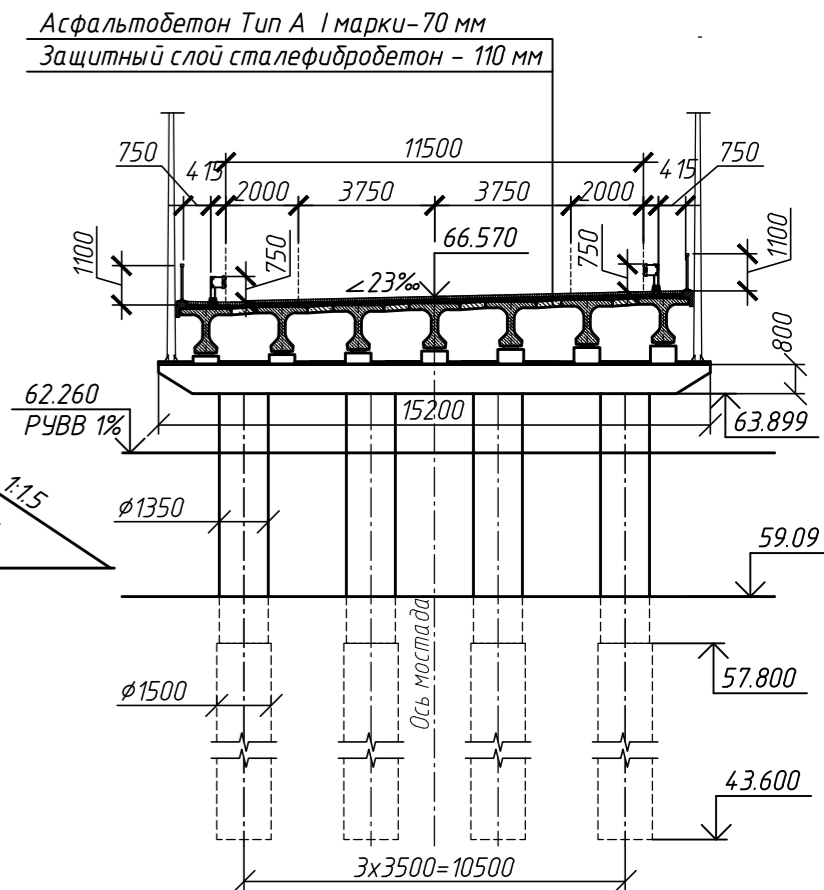
- Почвенно-растительный слой
- Глинистые грунты (суглинки, реже глины) текучепластичной и текучей консистенции
- Галечниковый грунт

- опорная часть РОЧ
- деформационный шов
- непрерывная проезжая часть по плите

1-1



2-2



Гидравлические характеристики

Расчетный расход Q 2%, м ³ /с	Расчетная скорость м/с	Коэффициент общего размыва
115,25	0,812	1,0

1. Мачты освещения устанавливаются на консоль ригеля промежуточной опоры.

12-13/ПИР. ТКР.3.2.4-ГЧ					
"Строительство и реконструкция автомобильной дороги М-60 «Уссури» Хабаровска до Владивостока. Реконструкция автомобильной дороги А-370 «Уссури» Хабаровск - Владивосток км 59- км 75, Хабаровский край"					
Изм.	Кол.уч.	Лист	№ док.	Подп.	Дата
ГИП					04.2014
Разработал					
Исполнил					
Проверил					
Н.контроль					
Искусственные сооружения. Мост через протоку Суходол на ПК57+00.00					Стадия
					Лист
					Листов
Общий вид моста					



Согласовано

Взам. инв. №

Подп. и дата

Инв. № подл.