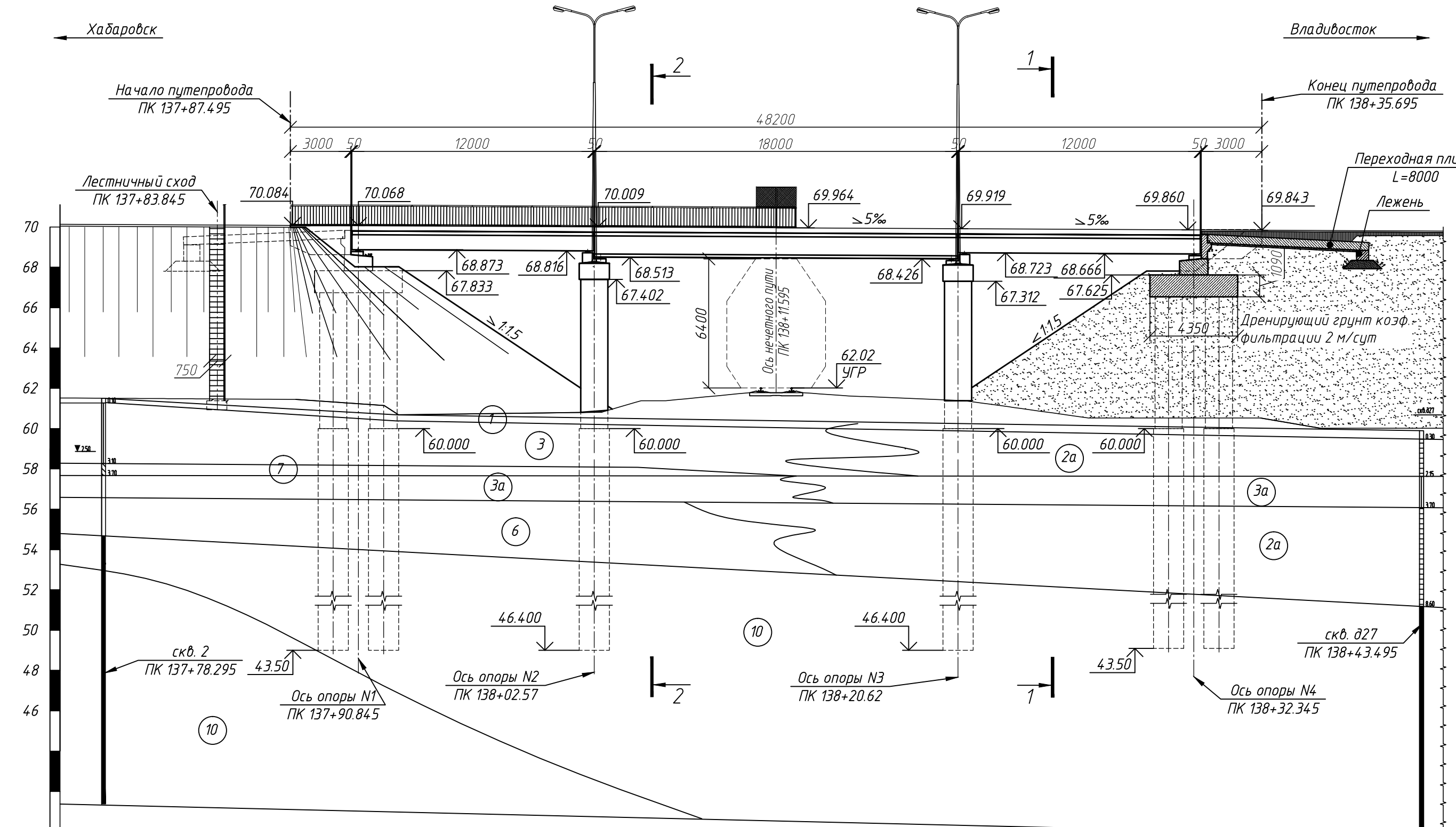
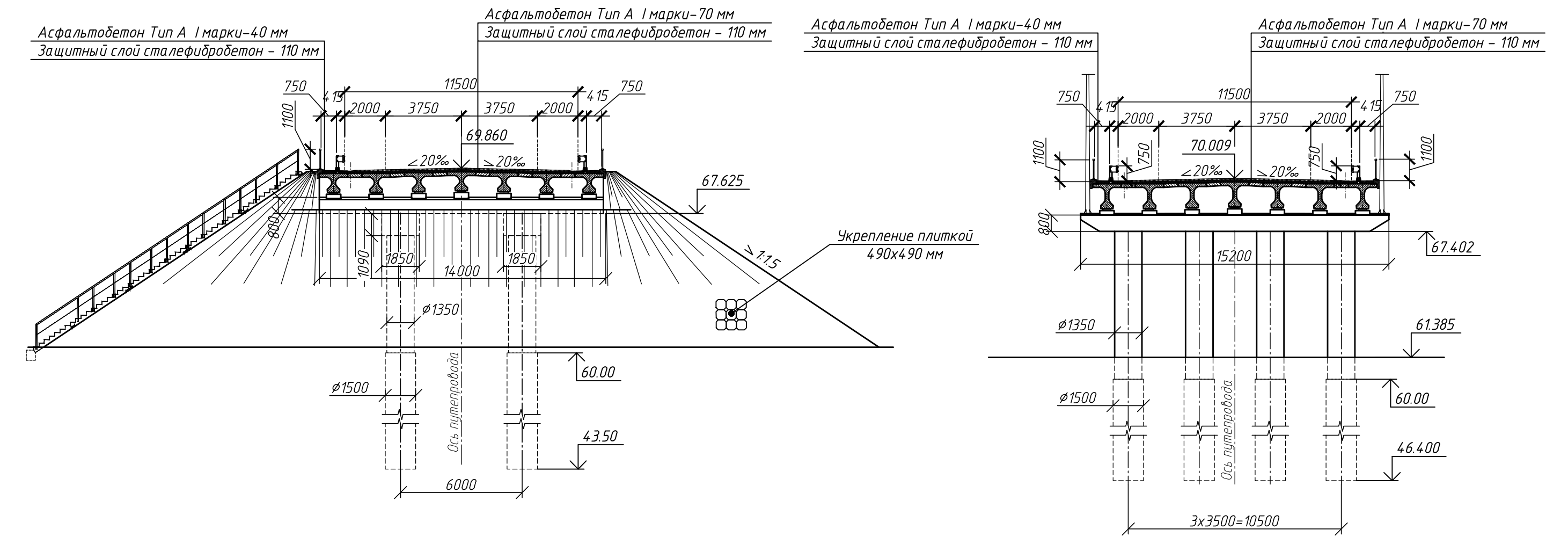


Общий вид путепровода



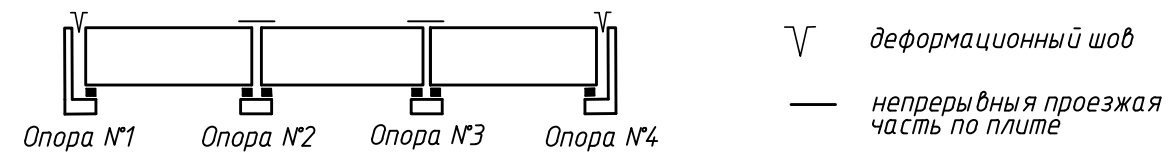
| | | | | | | |
|-----------------------|--------|--------|--------|--------|--------|--------|
| вертикальная кривая | 0.005 | | | | | |
| Отметки оси дороги, м | 70.084 | 70.068 | 70.009 | 69.919 | 69.860 | 69.843 |
| Отметки земли, м | 61.385 | 61.385 | 61.385 | 61.385 | 61.385 | 61.385 |
| Расстояние, м | 3,375 | 11,725 | 18,05 | 11,725 | 3,375 | |



Условные обозначения грунтов:

- 1 Почвенно-растительный слой
- 2a Глина полутвердая, с примесью торфа
- 3 Глина тугопластичная
- 3a Суглинок тугопластичный с примесью торфа
- 4 Глинистые грунты мягкопластичные (глины, суглинки)
- 6 Суглинок тугопластичный
- 7 Глина текучепластичная с примесью торфа
- 10 Галечниковый грунт

Схема элементов путепровода



- В плане путепровод расположен на прямом участке трассы, в профиле имеет односторонний уклон 0.005 в сторону опоры №4.
- Система высот - балтийская.
- Все размеры на чертеже даны в миллиметрах, отметки - в метрах.
- Инженерно геологические изыскания выполнены отделом инженерных изысканий ООО ПСО «ГОРСТРОЙПРОЕКТ» в 2014г. Геологические колонки представлены по результатам изысканий Раздела 10. «Иная документация» 2 этап инженерно-геологические изыскания (камеральный) шифр 12-13/ПИР-20-И.

| | | | | | |
|---|---------|------|--------|--------|------|
| 12-13/ПИР-ТКР.3.2.6-ГЧ | | | | | |
| "Строительство и реконструкция автомобильной дороги М-60 «Уссури» Хабаровска до Владивостока. Реконструкция автомобильной дороги А-370 «Уссури» Хабаровск - Владивосток км 59- км 75, Хабаровский край" | | | | | |
| Изм. | Кол.уч. | Лист | № док. | Подп. | Дата |
| ГИП | | | | | |
| Разработал | | | | | |
| Исполнил | | | | | |
| Проверил | | | | | |
| Н.контроль | | | | | |
| Искусственные сооружения. Путепровод через железную дорогу на ПК 138+11.595 | | | | Стадия | Лист |
| | | | | п | 1 |
| Общий вид путепровода | | | | | |